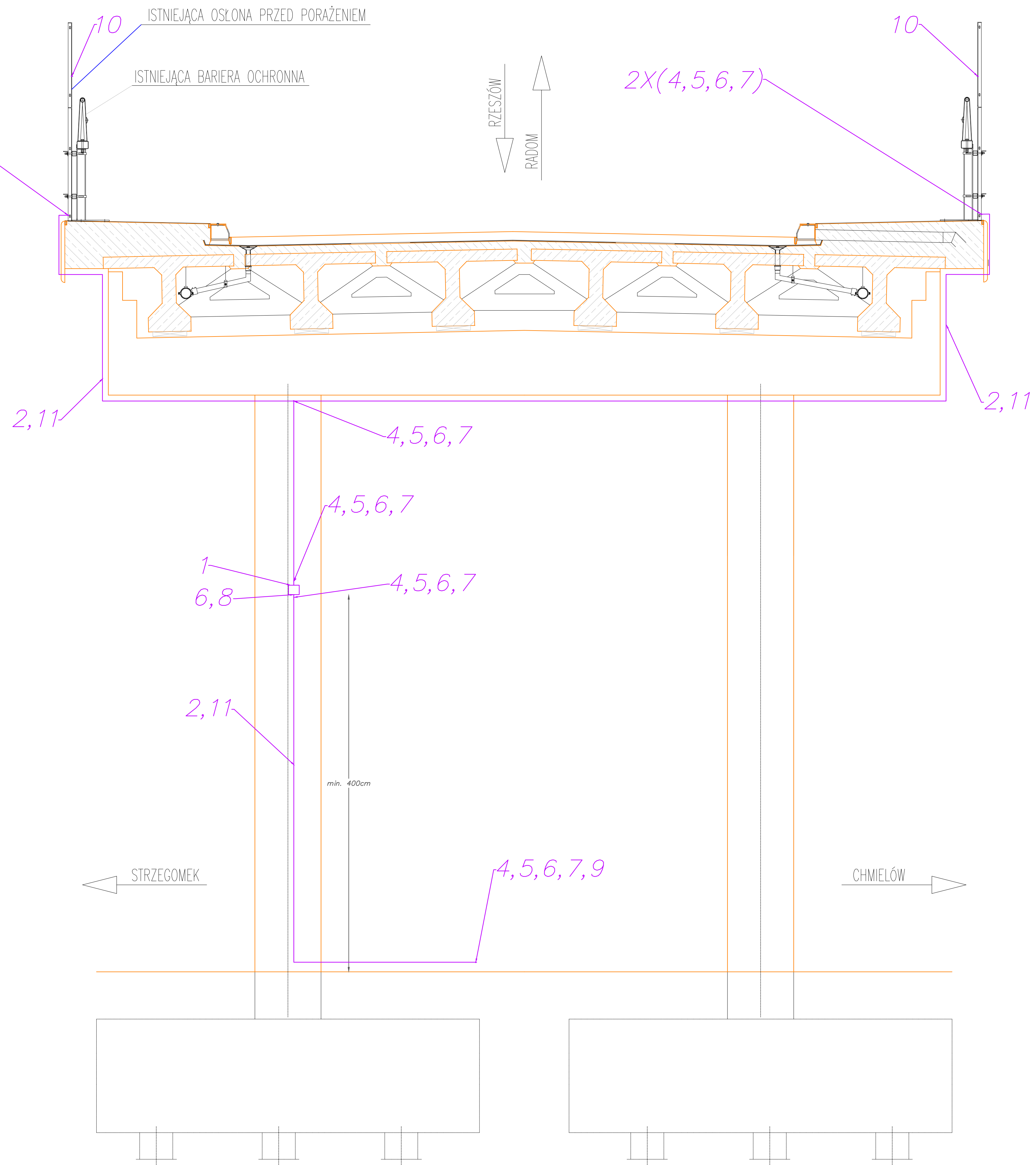
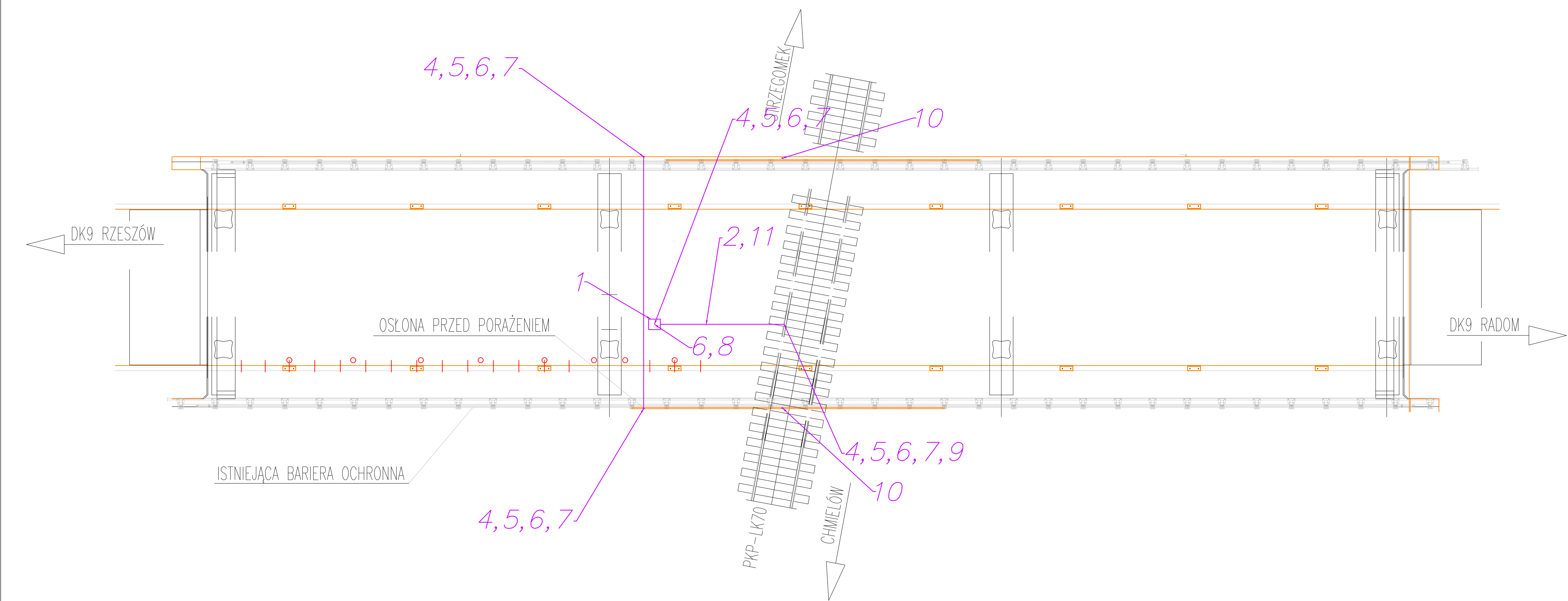


WIDOK Z GÓRY



Oznaczenia:

1. Zwiernik, TZD-1NR Kolen nr kat. 53750-7 w obudowie typu OS
2. Kabel ALYd 1x120mm² nr kat. 9845-7
3. Uchwyt do rur słupowy nr kat. 53812
4. Końcówka na kabel ALYd 1x120mm² nr kat. 53715
5. Śruba z nakrętką M12-B-Fe/Zn nr kat. 8113-50
6. Podkładka okrągła sprężysta Do 13
7. Koszulka termokurczliwa z klejem na kabel ALYd 1x120mm²
8. Kątownik mocujący obudowę OS nr kat. 53813
9. Kołek gwintowany do połączeń szynowych nr kat. 53775-1
10. Tabliczka ostrzegawcza na osłonie obiektu nr kat. 2220-2
11. Rura osłonowa RHDPE Ø32mm

UWAGA:

1. Wszystkie połączenia elementów obiektu mostowego wykonać odcinkami kabla ALYd 1x120mm² układanymi w rurze osłonowej typu RHDPE Ø32mm.
2. Do mocowania rury osłonowej używać dedykowanych uchwytów wraz z kołkami rozporowymi i mocowaniami dobranymi do podłoża.
3. Uchwyty do rur montować w odległościach ok. 50cm od siebie.

INWESTOR:		GENERALNA DYREKCJA DRÓG KRAJOWYCH I AUTOSTRAD ul. PADEREWSKIEGO 43/45 25-502 KIELCE	
WYKONAWCA:		A-Z SYSTEM SP. Z O. O. ul. BATALIONÓW CHŁOPSKICH 71/203 25-671 KIELCE	
BRANŻA:	Temat:	Tytuł rysunku: USZYNNIENIE OBIEKTU MOSTOWEGO	Data:
Energetyka	ODBUDOWA ELEMENTÓW OCHRONY PRZECIWPORAŻENIOWEJ MOSTU W CIĄGU DK 9 W KM 124,292 M. CHODKÓW, GM. ŁONÓW		11/2024
			Skala:
			1:200/50
			Nr rys.
	Projektował:	mgr inż. Jerzy Kępiński	E-01